

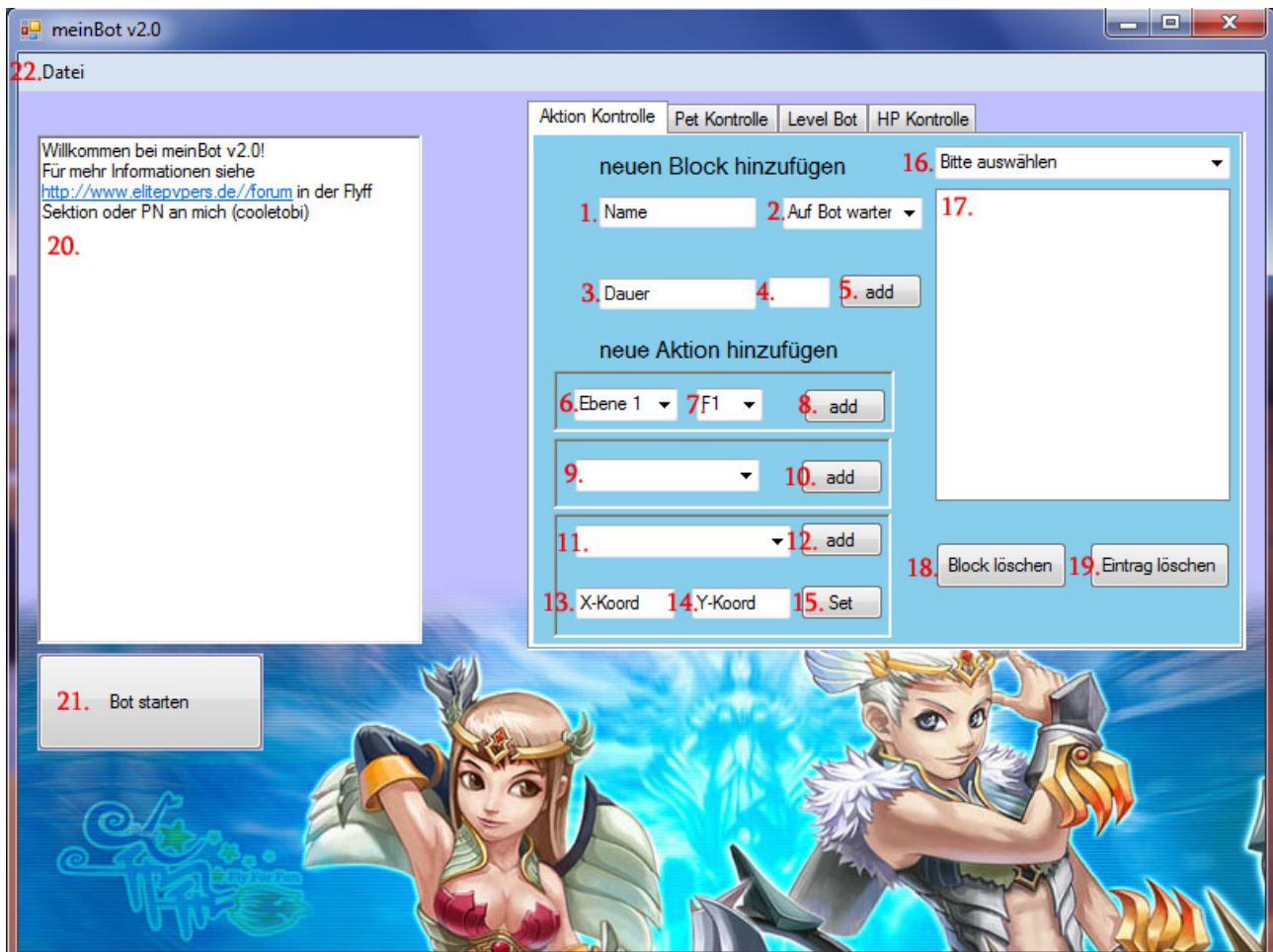
## Mein Bot 2.0

### Erste Schritte:

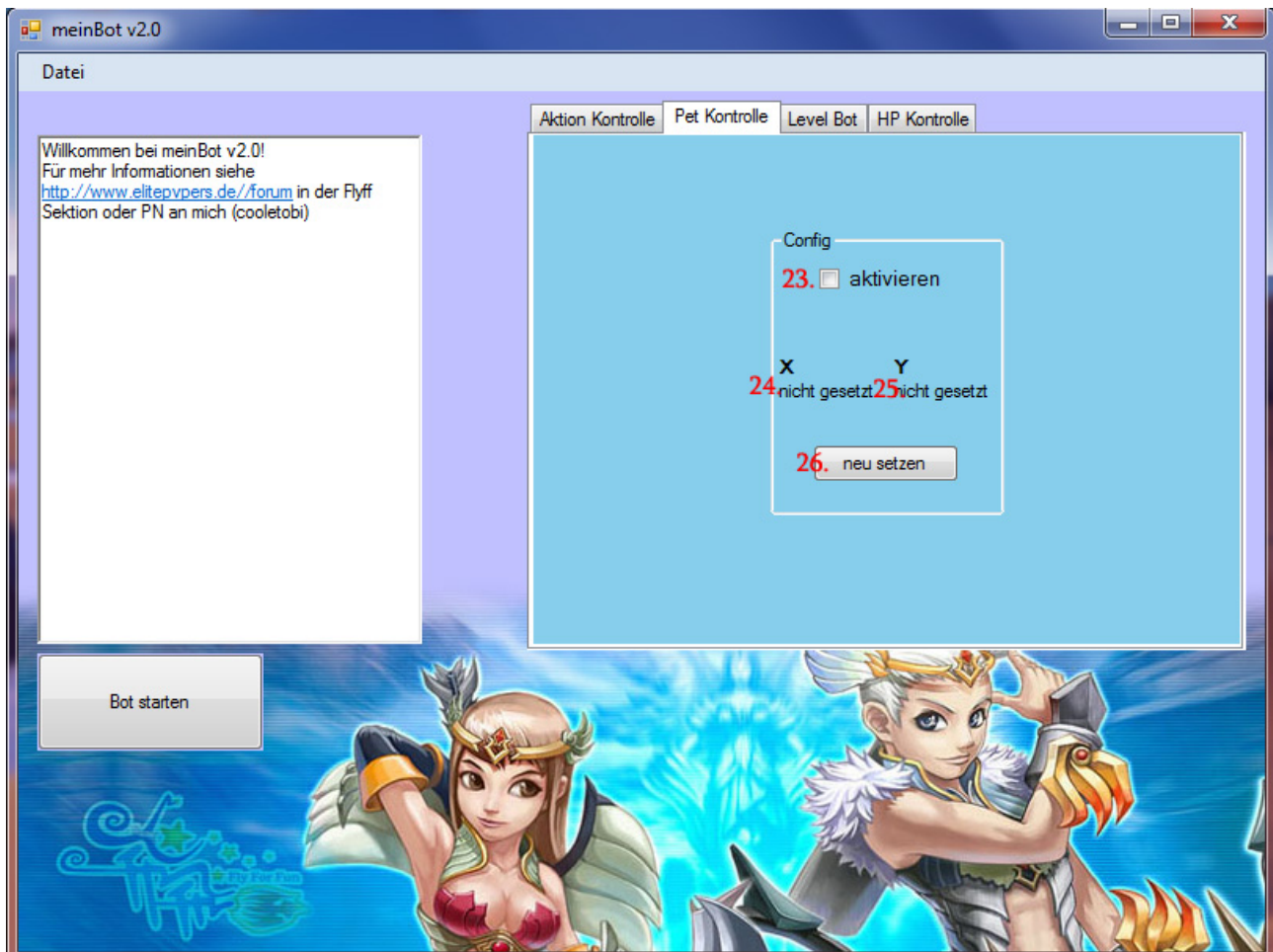
- meinBot.exe starten (Vista und Win7 Benutzer: als Administrator starten)
- Einstellungen festlegen, empfohlen: Standart.meinBot Datei laden (standart Einstellungen)
- Bot starten und wie aufgefordert die Flyff Fenster (bzw. das Flyff Fenster) selektieren
- Zum Stoppen des Bots "s" drücken (kurz gedrückt halten)

### Bekannte Bugs:

- Der Bot erkennt die Mops, greift sie kurz an und sucht dann nach weiteren:  
Liegt an der falsch eingetragenen Auflösung oder dem Bildschirm selbst.  
Nur einen Bildschirm anschließen, die Flyff Fenster in den sichtbaren Bereich des Bildschirms ziehen und die richtige Auflösung eintragen.
- Der Bot stürzt ab (das Fenster reagiert nicht mehr etc.)  
Liegt wahrscheinlich an falschen Einstellungen, z.b. Bei Zielfenster 3 eingegeben o.ä.
- Bei zwei Fenstern wird unerwartet Tasten ausgelöst:  
Liegt wahrscheinlich an zu vielen Befehlen und Wechsel zwischen den beiden Fenstern, d.h. ein Befehl wird ausgeführt, während fast zeitgleich ein anderer im anderen Fenster ausgeführt werden soll. Lösung: bei zwei Fenstern keine Befehle in zu kurzem Zeitintervall abspielen lassen.
- Beim zurücklaufen an die Ausgangsposition läuft der Bot falsch oder dreht sich nur noch etc.  
Liegt an der falschen Position.txt Datei. Die Datei wird für jeden Tag neu angelegt und befindet sich im Log ordner im Flyff Verzeichniss.



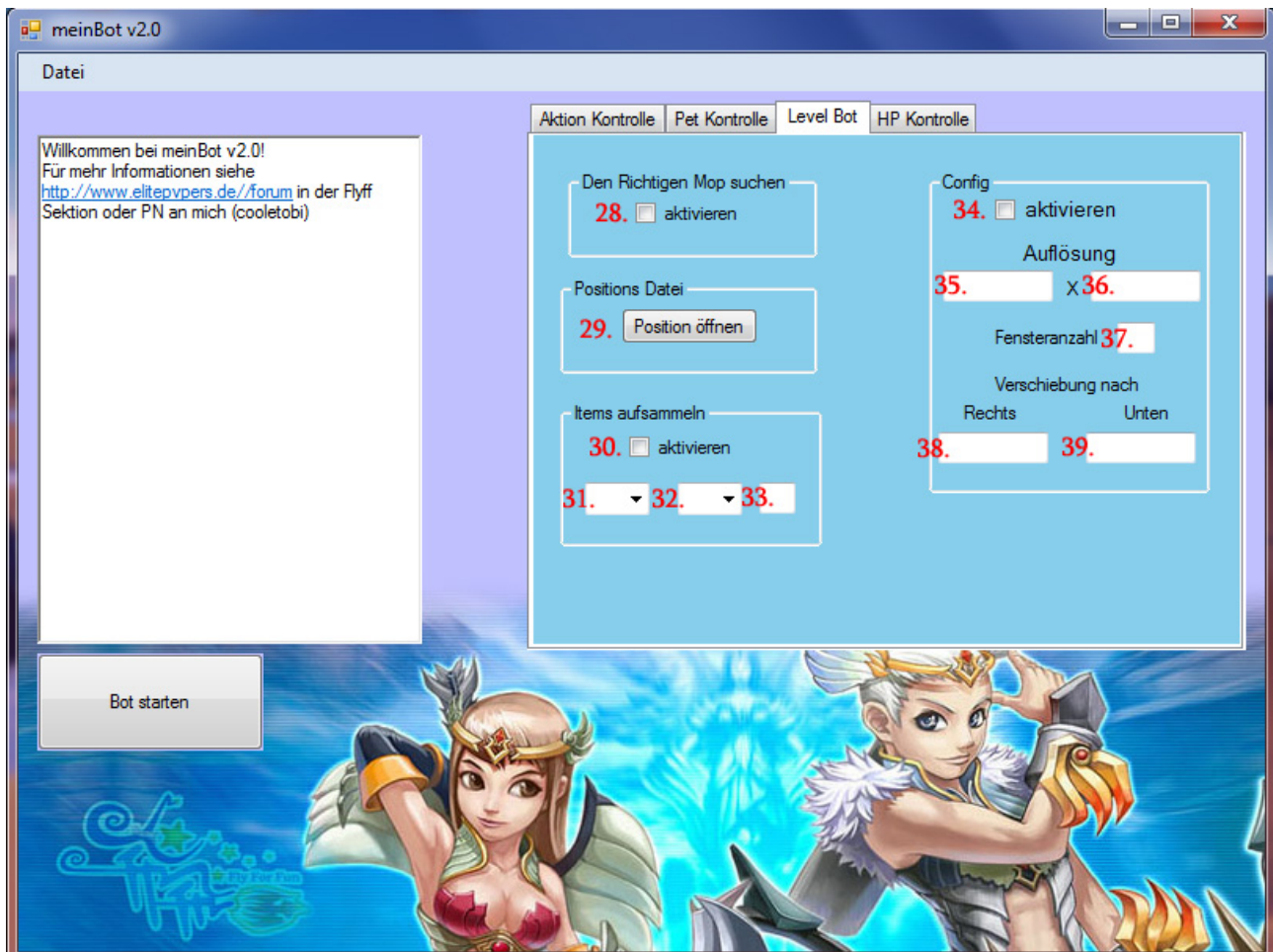
1. Der Name des Aktionsblocks
2. Auf Bot warten: wartet bis der Level Bot stoppt  
nicht warten: wird auch ausgeführt, wenn der Level Bot ein Mop angreift
3. Zeitintervall in dem der Block wiederholt werden soll
4. Zielfenster, in dem der Block ausgeführt werden soll (1 oder 2)
5. Fügt den Block in die Liste ein
6. Ebene, in der sich die F Taste befindet
7. F Taste, die ausgeführt werden soll
8. Fügt die Aktion dem ausgewählten Block hinzu
9. Warten 1 Sek/2 Sek: führt 1/2 Sekunden nichts aus
10. Fügt die Warteaktion der Liste hinzu
11. Einfacher / doppelter Mausklick: führt einen einfachen/doppelten Mausklick an der in Punkt 13. und 14. angegeben Stelle aus
12. Fügt die Mausklickaktion der Liste zu
15. Wartet 4 Sekunden und setzt die Mauscursor Werte in 13. und 14. ein



23. Aktiviert die Petkontrolle: wenn die HP des Pets unter einen bestimmten Wert fällt, wird Flyff automatisch geschlossen

26. Nach 4 Sekunden wird die Cursor Position in 24. und 25. eingesetzt

--> Mit dem Mauszeiger die Stelle auf der Pet HP Leiste anzeigen, ab der Flyff geschlossen werden soll



28. Scant den Namen des zuerst angegriffenen Mops, wenn aktiviert und greift nur noch Mops mit dem selben Namen an

29. Die Datei, in die die Position des Charakters nach dem Drücken von "9" im Spiel gespeichert wird. Befindet sich im Ordner "Log" im Flyff Verzeichnis.

**Achtung:** es wird jeden Tag eine neue Positions Datei angelegt !!

--> der Bot kehrt zu dem Punkt zurück, an dem er gestartet ist, wenn er keinen Mop mehr findet

30. Aktivieren, wenn der Bot Items aufheben soll

31. Ebene in der die FTaste mit dem Gegenstände aufnehmen Skill liegt

32. Die FTaste, auf der der Gegenstände aufnehmen Skill liegt

33. Die Anzahl der Gegenstände, die aufgenommen werden sollen

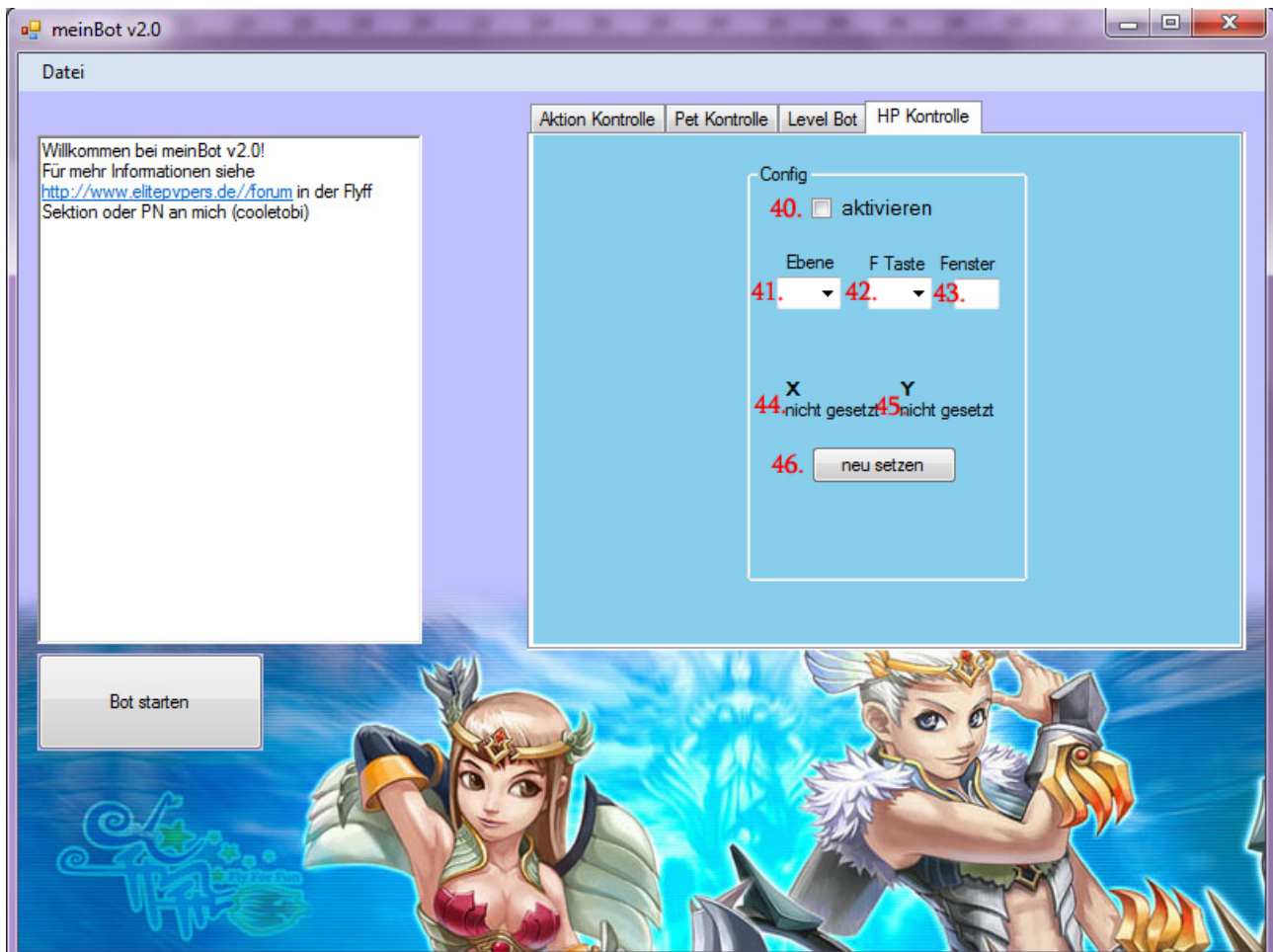
34. Aktiviert den Level Bot

35. und 36. Auflösung des Flyff Fensters

37. Anzahl der Fenster (1 oder 2)

38. und 39. Um wie viel der Mausklick vom linken Ende des Mopnamens ausgeführt werden soll (standart rechts: 20 unten:29)





- 40. Aktiviert die HP Kontrolle (Löst Automatisch eine F Taste aus, wenn die HP unter einen bestimmten Wert fällt)
- 41. Ebene, in der die F Taste liegt
- 42. FTaste die ausgelöst werden soll (z.b. star candy oder Heal)
- 43. Fenster, in dem die FTaste ausgelöst werden soll (1 oder 2)
- 46. Setzt nach 4 Sekunden die Koordinaten des Mauszeigers  
--> Mit dem Mauszeiger auf die Stelle auf der HP Leiste zeigen, ab der die FTaste ausgelöst werden soll